

# Результаты ВПР по биологии в 6 классах ОУ Московского района Санкт-Петербурга (20.04.2018)

## Оглавление

<b>Результаты ВПР по биологии в 6 классах ОУ Московского района Санкт-Петербурга (20.04.2018).....</b>	<b>1</b>
Статистика по отметкам (%).....	2
Распределение первичных баллов.....	5
Выполнения заданий .....	7
Достижение требований ФК ГОС .....	9

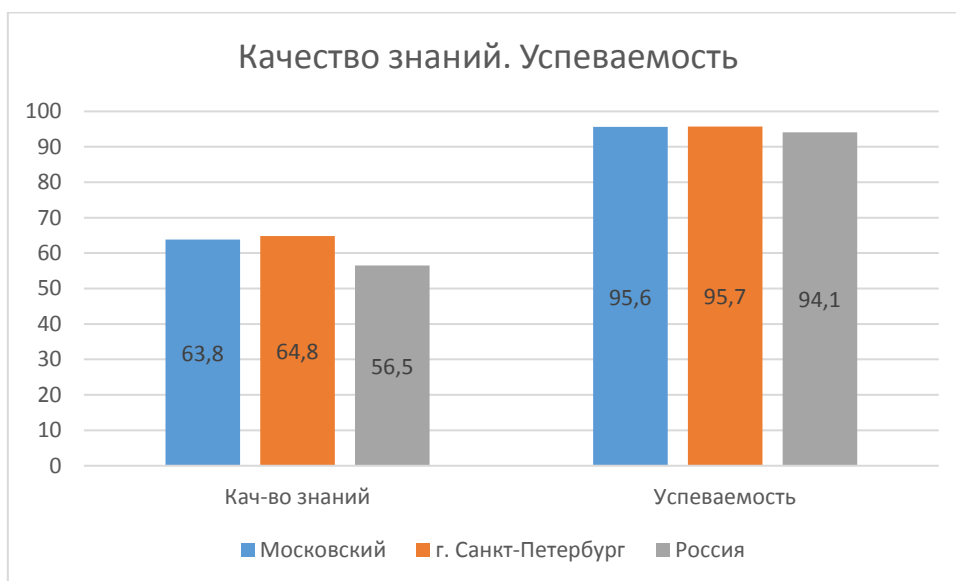
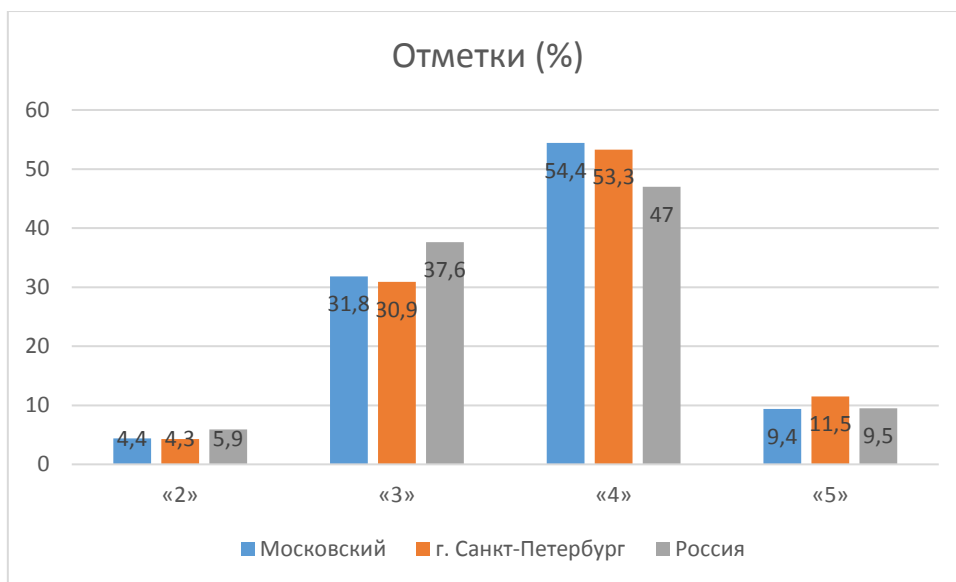
Во всероссийской проверочной работе по биологии для 6 классов приняли участие 26 ОУ района, всего 1410 учащихся.

### Статистика по отметкам (%)

№ п/п	Наименование ОУ	Кол-во уч-ков	«2»	«3»	«4»	«5»	Кач-во знаний	Успеваемость	Отметки о рисках (РОН <sup>1</sup> )
1.	ГБОУ СОШ № 485	48	2,1	31,2	43,8	22,9	66,7	97,9	
2.	ГБОУ лицей № 373 (1Н/П <sup>2</sup> )	49	0	4,1	61,2	34,7	95,9	100	
3.	ГБОУ СОШ № 643	43	0	27,9	65,1	7	72,1	100	
4.	ГБОУ "Морская школа	65	4,6	46,2	43,1	6,2	49,3	95,5	Низкие рез-ты
5.	ГБОУ СОШ № 354	40	15	55	25	5	30	85	Низкие рез-ты
6.	ГБОУ СОШ № 355	43	2,3	25,6	53,5	18,6	72,1	97,7	
7.	ГБОУ СОШ № 356	79	0	7,6	83,5	8,9	92,4	100	
8.	ГБОУ СОШ №358	103	0	26,2	68	5,8	73,8	100	
9.	ГБОУ СОШ №362 (ЗН/П)	86	Н/П				0	0	
10.	ГБОУ школа № 372	70	7,1	44,3	47,1	1,4	48,5	92,8	Низкие рез-ты
11.	ГБОУ школа №484 (1Н/П)	51	13,7	25,5	54,9	5,9	60,8	86,3	
12.	ГБОУ СОШ №489	31	0	6,5	83,9	9,7	93,6	100,1	
13.	ГБОУ СОШ № 507 (1Н/П)	111	1,8	33,3	54,1	10,8	64,9	98,2	
14.	ГБОУ СОШ № 508	56	3,6	19,6	67,9	8,9	76,8	96,4	
15.	ГБОУ СОШ № 510	28	0	32,1	64,3	3,6	67,9	100	
16.	ГБОУ гимназия № 524	132	0,76	15,9	73,5	9,8	83,3	99,2	
17.	ГБОУ СОШ №525	58	Н/П				0	0	
18.	ГБОУ СОШ № 536	50	Н/П				0	0	
19.	ГБОУ СОШ № 537	56	0	21,4	62,5	16,1	78,6	100	
20.	ГБОУ СОШ № 543	39	7,7	48,7	33,3	10,3	43,6	92,3	Низкие рез-ты
21.	ГБОУ СОШ № 594	46	0	34,8	50	15,2	65,2	100	
22.	НОУ "Студиум"	2	0	0	100	0	100	100	
23.	ГБОУ СОШ № 376	85	12,9	50,6	35,3	1,2	36,5	87,1	Низкие рез-ты
24.	ГБОУ СОШ № 684	31	0	19,4	54,8	25,8	80,6	100	
25.	ЧОУ «Тет-а-Тет»	1	0	0	0	100	100	100	
26.	ЧОУ "Свято-Владимирская школа»	7	0	0	85,7	14,3	100	100	
	<b>Московский</b>	1410	4,4	31,8	54,4	9,4	63,8	95,6	
	г. Санкт-Петербург	25184	4,3	30,9	53,3	11,5	64,8	95,7	
	Россия	769576	5,9	37,6	47	9,5	56,5	94,1	

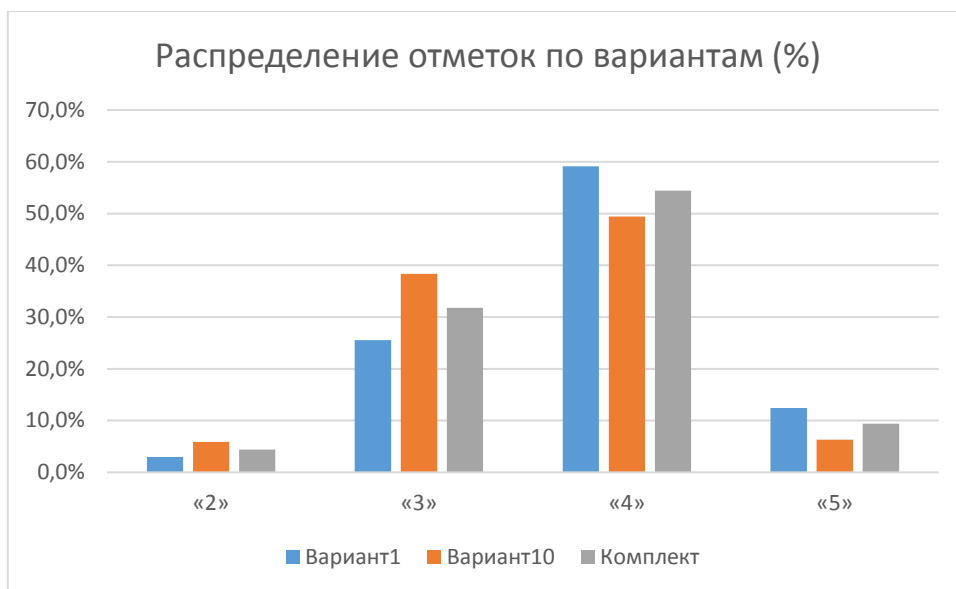
<sup>1</sup> "Низкие результаты" определяются Рособнадзором по доверительным интервалам для среднего балла по ОО (относительно дов. интервала по региону).

<sup>2</sup> Н/П - при заполнении формы с результатами в данной ОО указано, что некоторые задания не оценивались, поскольку относятся к не пройденной теме. Маркировке "Низкие результаты" ОО с не пройденными темами не подлежат



**Распределение отметок по вариантам**

<i>Вариант/Отметки</i>	«2»	«3»	«4»	«5»	<i>Кол-во уч.</i>
Вариант1	21	181	419	88	<b>709</b>
Вариант2			2		<b>2</b>
Вариант3				1	<b>1</b>
Вариант10	41	267	344	44	<b>696</b>
Вариант11			1		<b>1</b>
Вариант12			1		<b>1</b>
<b>Комплект</b>	<b>62</b>	<b>448</b>	<b>767</b>	<b>133</b>	<b>1410</b>



### Соответствие отметок за выполненную работу и отметок по журналу

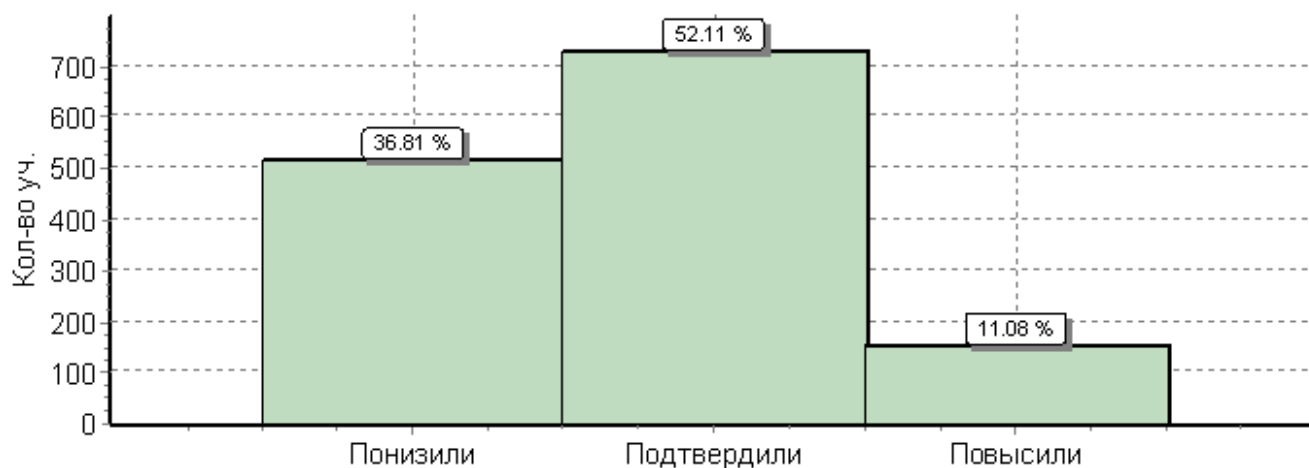
<i>Показатель</i>	<i>Кол-во уч.</i>	<i>%</i>
Понизили (Отм*.< Отм.по журналу)	515	37
Подтвердили(Отм.=Отм.по журналу)	729	52
Повысили (Отм.> Отм.по журналу)	155	11
<b>Всего*:</b>	<b>1399</b>	<b>100</b>

Приведены данные только по тем участникам, для которых введены отметки за предыдущую четверть/триместр

\* "Отм." - отметка за выполненную работу

"Отм.по журналу" - отметка участника за предыдущую четверть/триместр

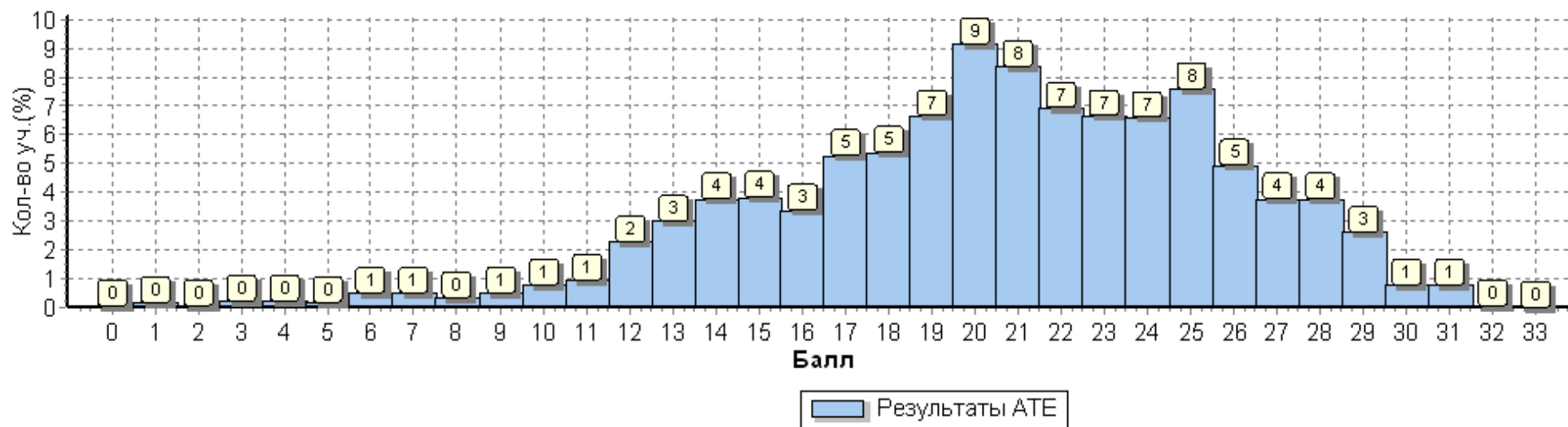
### Гистограмма соответствия отметок за выполненную работу и отметок по журналу



## Распределение первичных баллов

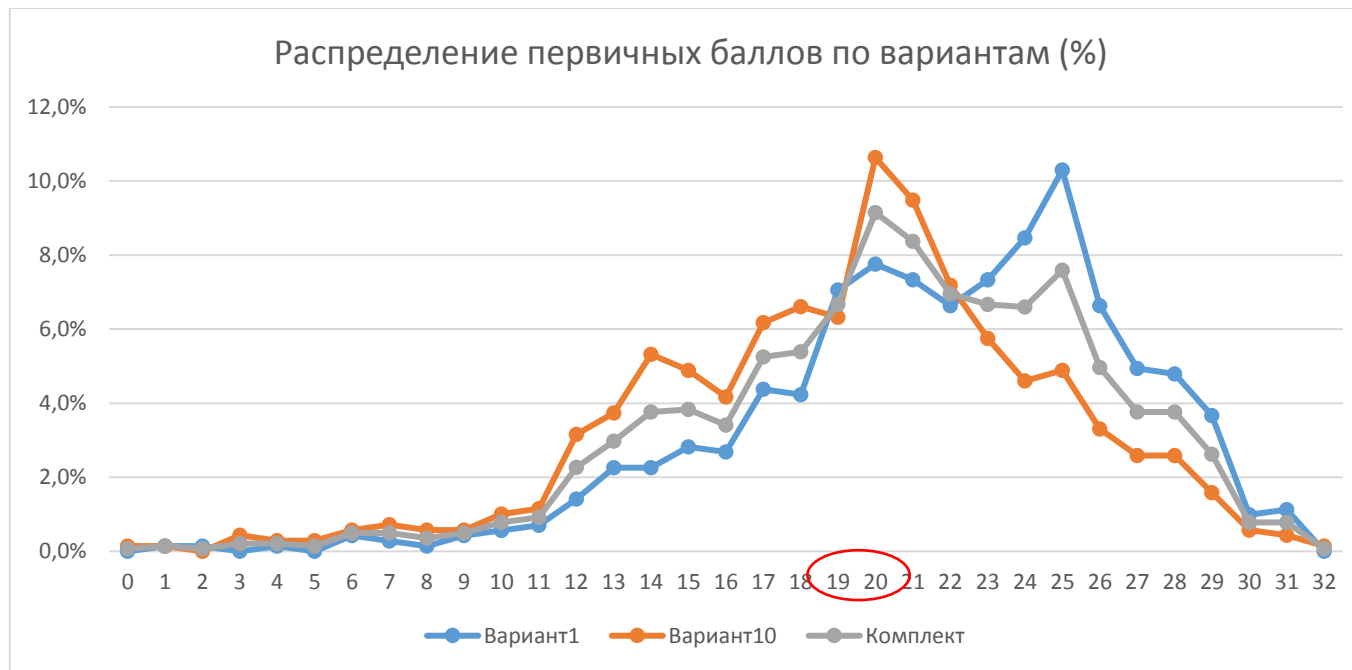
Максимальный первичный балл: 33

Общая гистограмма первичных баллов



Распределение первичных баллов по вариантам

Вариант/баллы	0	1	2	3	4	5	6	7	8	9	10	11	12	13	14	15	16	17	18	19	20	21	22	23	24	25	26	27	28	29	30	31	32	Кол-во уч.	
Вариант1		1	1		1		3	2	1	3	4	5	10	16	16	20	19	31	30	50	55	52	47	52	60	73	47	35	34	26	7	8		709	
Вариант2																							2												2
Вариант3																												1							1
Вариант10	1	1		3	2	2	4	5	4	4	7	8	22	26	37	34	29	43	46	44	74	66	50	40	32	34	23	18	18	11	4	3	1	696	
Вариант11																								1											1
Вариант12																						1													1
<b>Комплект</b>	<b>1</b>	<b>2</b>	<b>1</b>	<b>3</b>	<b>3</b>	<b>2</b>	<b>7</b>	<b>7</b>	<b>5</b>	<b>7</b>	<b>11</b>	<b>13</b>	<b>32</b>	<b>42</b>	<b>53</b>	<b>54</b>	<b>48</b>	<b>74</b>	<b>76</b>	<b>94</b>	<b>129</b>	<b>118</b>	<b>98</b>	<b>94</b>	<b>93</b>	<b>107</b>	<b>70</b>	<b>53</b>	<b>53</b>	<b>37</b>	<b>11</b>	<b>11</b>	<b>1</b>	<b>1410</b>	



## Система оценивания выполнения всей работы

Максимальный балл за выполнение работы – 33.

*Рекомендации по переводу первичных баллов в отметки по пятибалльной шкале*

Отметка по пятибалльной шкале	«2»	«3»	«4»	«5»
Первичные баллы	0–11	12–19	20–27	28–33

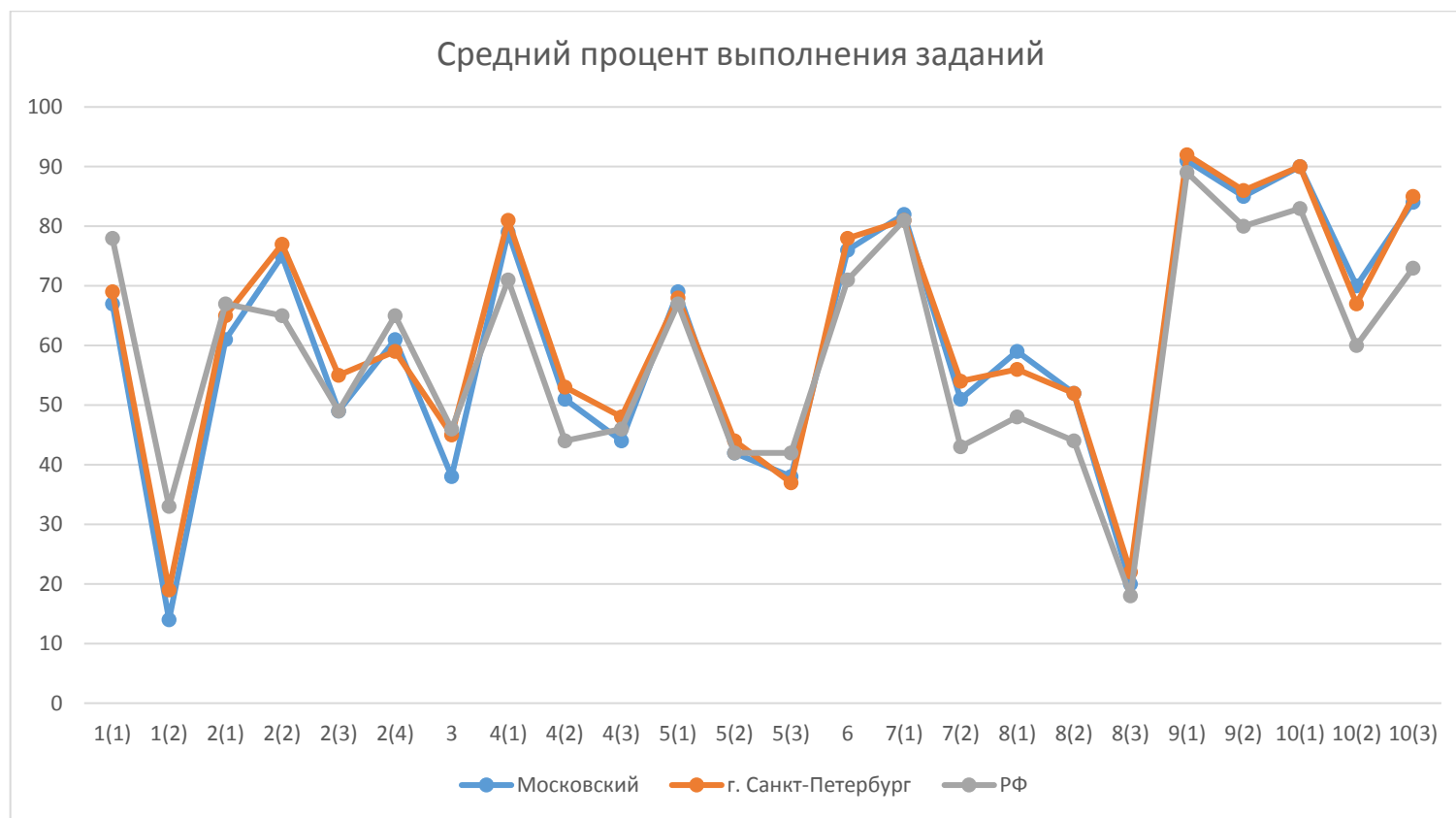
## Выполнения заданий

Средний процент выполнения заданий по ОУ в % от числа участников

Наименование ОУ	Кол-во	Макс. балл	1(1)	1(2)	2(1)	2(2)	2(3)	2(4)	3	4(1)	4(2)	4(3)	5(1)	5(2)	5(3)	6	7(1)	7(2)	8(1)	8(2)	8(3)	9(1)	9(2)	10(1)	10(2)	10(3)
			2	1	1	1	1	1	2	1	1	1	2	1	1	2	1	1	1	1	2	2	2	2	2	2
ГБОУ СОШ № 485	48		97	23	67	73	88	58	55	88	73	58	71	33	38	80	90	40	83	56	19	98	81	88	74	92
ГБОУ лицей № 373 (1Н/П <sup>3</sup> )	49		71	18	84	92	53	69	42	94	67	65	82	76	63	83	96	84	80	84	28	95	92	94	69	92
ГБОУ СОШ № 643	43		50	16	70	84	65	63	56	93	65	72	62	58	51	84	88	58	40	44	29	88	88	90	65	91
ГБОУ "Морская школа	65		72	17	74	75	57	65	31	68	65	58	52	26	11	61	86	52	55	49	12	86	88	89	58	75
ГБОУ СОШ № 354	40		69	15	55	65	38	60	26	72	32	15	52	52	20	50	65	32	60	45	16	84	74	79	58	70
ГБОУ СОШ № 355	43		80	26	74	77	33	60	62	67	37	51	92	26	47	79	86	51	44	30	13	84	84	86	91	84
ГБОУ СОШ № 356	79		61	25	67	92	58	54	21	87	49	61	66	48	25	80	85	65	62	82	41	98	94	97	78	96
ГБОУ СОШ №358	103		67	15	72	84	67	67	29	81	63	35	75	25	19	69	82	64	62	59	1	98	96	93	78	96
ГБОУ СОШ №362 (ЗН/П)	86	Н/П	66	10	36	74	41	90	62	85	42	21	75	30	44	70	94	30	64	44	15	95	90	94	80	88
ГБОУ школа № 372	70		50	6	77	76	67	67	36	69	61	41	61	43	36	71	77	24	50	31	20	79	46	89	64	71
ГБОУ школа №484 (1Н/П)	51		61	6	57	75	63	55	32	76	57	20	65	37	24	61	73	57	51	49	20	93	83	93	69	84
ГБОУ СОШ №489	31		61	19	77	94	58	71	47	87	81	45	82	77	45	81	94	77	77	55	21	97	92	92	89	94
ГБОУ СОШ № 507 (1Н/П)	111		61	7	50	71	32	65	24	76	54	47	71	48	44	84	78	45	62	53	26	97	95	87	65	80
ГБОУ СОШ № 508	56		79	4	73	79	41	86	68	86	52	52	92	59	36	91	82	57	54	39	12	91	82	92	67	89
ГБОУ СОШ № 510	28		64	25	39	71	32	46	41	93	50	64	91	54	36	46	86	79	50	54	29	96	93	93	79	93
ГБОУ гимназия № 524	132		58	1	83	92	33	69	37	89	33	48	75	44	42	91	86	76	69	62	26	97	90	95	69	83
ГБОУ СОШ №525	58	Н/П	76	0	0	0	2	0	0	88	2	0	53	34	28	66	81	66	60	52	19	96	92	93	61	83
ГБОУ СОШ № 536	50	Н/П	71	14	60	66	10	30	28	0	0	0	61	26	44	60	58	18	34	30	5	75	73	69	52	68
ГБОУ СОШ № 537	56		71	41	41	84	64	62	29	82	80	77	80	61	62	91	86	57	61	54	36	96	90	87	70	88
ГБОУ СОШ № 543	39		68	21	41	56	59	74	47	77	46	36	44	31	36	82	74	26	59	38	18	79	81	82	65	59
ГБОУ СОШ № 594	46		67	24	59	74	63	43	32	83	65	65	68	39	37	78	91	57	59	63	25	96	91	88	87	87
НОУ "Студиум"	2		100	0	100	100	50	50	75	100	50	100	100	100	0	100	100	0	50	50	25	100	100	100	100	100
ГБОУ СОШ № 376	85		67	6	53	69	45	40	38	76	48	28	49	31	42	66	71	18	48	33	7	79	74	87	55	73
ГБОУ СОШ № 684	31		63	16	84	87	81	90	65	90	90	81	77	55	61	95	97	26	68	65	26	87	76	97	68	90

<sup>3</sup> Н/П - при заполнении формы с результатами в данной ОО указано, что некоторые задания не оценивались, поскольку относятся к не пройденной теме. Маркировке "Низкие результаты" ОО с не пройденными темами не подлежат

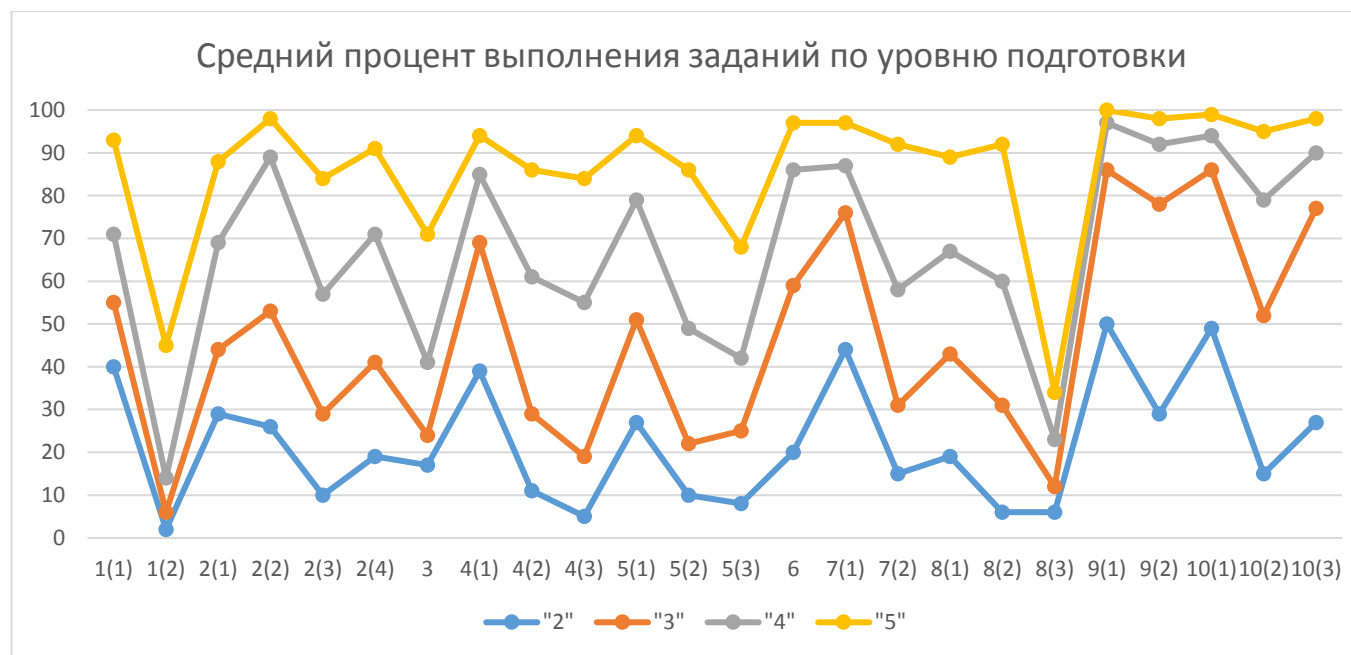
Наименование ОУ	Кол-во	Макс. балл	1(1)	1(2)	2(1)	2(2)	2(3)	2(4)	3	4(1)	4(2)	4(3)	5(1)	5(2)	5(3)	6	7(1)	7(2)	8(1)	8(2)	8(3)	9(1)	9(2)	10(1)	10(2)	10(3)
			2	1	1	1	1	1	2	1	1	1	2	1	1	2	1	1	1	1	2	2	2	2	2	2
ЧОУ «Тет-а-Тет»	1		100	100	0	100	100	100	100	100	100	100	50	100	0	100	100	100	100	100	50	100	100	100	100	100
ЧОУ "Свято-Владимирская школа»	7		79	86	86	86	100	57	36	86	86	100	86	86	57	93	86	43	71	57	29	100	93	100	79	100
<b>Московский</b>	<b>1410</b>		<b>67</b>	<b>14</b>	<b>61</b>	<b>75</b>	<b>49</b>	<b>61</b>	<b>38</b>	<b>79</b>	<b>51</b>	<b>44</b>	<b>69</b>	<b>42</b>	<b>38</b>	<b>76</b>	<b>82</b>	<b>51</b>	<b>59</b>	<b>52</b>	<b>20</b>	<b>91</b>	<b>85</b>	<b>90</b>	<b>70</b>	<b>84</b>
<b>г. Санкт-Петербург</b>	<b>25184</b>		<b>69</b>	<b>19</b>	<b>65</b>	<b>77</b>	<b>55</b>	<b>59</b>	<b>45</b>	<b>81</b>	<b>53</b>	<b>48</b>	<b>68</b>	<b>44</b>	<b>37</b>	<b>78</b>	<b>81</b>	<b>54</b>	<b>56</b>	<b>52</b>	<b>22</b>	<b>92</b>	<b>86</b>	<b>90</b>	<b>67</b>	<b>85</b>
<b>РФ</b>	<b>769576</b>		<b>78</b>	<b>33</b>	<b>67</b>	<b>65</b>	<b>49</b>	<b>65</b>	<b>46</b>	<b>71</b>	<b>44</b>	<b>46</b>	<b>67</b>	<b>42</b>	<b>42</b>	<b>71</b>	<b>81</b>	<b>43</b>	<b>48</b>	<b>44</b>	<b>18</b>	<b>89</b>	<b>80</b>	<b>83</b>	<b>60</b>	<b>73</b>





Выполнение заданий группами учащихся по уровню подготовки

Наименование ОУ	Кол-во	1(1)	1(2)	2(1)	2(2)	2(3)	2(4)	3	4(1)	4(2)	4(3)	5(1)	5(2)	5(3)	6	7(1)	7(2)	8(1)	8(2)	8(3)	9(1)	9(2)	10(1)	10(2)	10(3)
		2	1	1	1	1	1	2	1	1	1	2	1	1	2	1	1	1	1	2	2	2	2	2	1
Ср.% вып. уч. гр.баллов 2	62	40	2	29	26	10	19	17	39	11	5	27	10	8	20	44	15	19	6	6	50	29	49	15	27
Ср.% вып. уч. гр.баллов 3	448	55	6	44	53	29	41	24	69	29	19	51	22	25	59	76	31	43	31	12	86	78	86	52	77
Ср.% вып. уч. гр.баллов 4	767	71	14	69	89	57	71	41	85	61	55	79	49	42	86	87	58	67	60	23	97	92	94	79	90
Ср.% вып. уч. гр.баллов 5	133	93	45	88	98	84	91	71	94	86	84	94	86	68	97	97	92	89	92	34	100	98	99	95	98



Достижение планируемых результатов в соответствии с ПООП ООО

№	Блоки ПООП ООО выпускник научится/ получит возможность научиться или проверяемые требования (умения) в соответствии с ФГОС	Макс балл	Средний % выполнения <sup>1</sup>		
			Район	СПб	По России
			1410 уч.	25184 уч.	769576 уч.
1(1)	Умение создавать, применять и преобразовывать знаки и символы, модели и схемы для решения учебных и познавательных задач; формирование первоначальных систематизированных представлений о биологических объектах, процессах, явлениях, закономерностях, о взаимосвязи живого и неживого в биосфере, овладение понятийным аппаратом биологии. Выделять существенные признаки биологических объектов (клеток и организмов растений, животных) и процессов, характерных для живых организмов	2	67	69	78
1(2)	Умение создавать, применять и преобразовывать знаки и символы, модели и схемы для решения учебных и познавательных задач; формирование первоначальных систематизированных представлений о биологических объектах, процессах, явлениях, закономерностях, о взаимосвязи живого и неживого в биосфере, овладение понятийным аппаратом биологии. Выделять существенные признаки биологических объектов (клеток и организмов растений, животных) и процессов, характерных для живых организмов	1	14	19	33
2(1)	Приобретение опыта использования методов биологической науки и проведения несложных биологических экспериментов для изучения живых организмов и человека, проведения экологического мониторинга в окружающей среде	1	61	65	67
2(2)	Приобретение опыта использования методов биологической науки и проведения несложных биологических экспериментов для изучения живых организмов и человека, проведения экологического мониторинга в окружающей среде	1	75	77	65
2(3)	Приобретение опыта использования методов биологической науки и проведения несложных биологических экспериментов для изучения живых организмов и человека, проведения экологического мониторинга в окружающей среде	1	49	55	49
2(4)	Приобретение опыта использования методов биологической науки и проведения несложных биологических экспериментов для изучения живых организмов и человека, проведения экологического мониторинга в окружающей среде	1	61	59	65
3	Смысловое чтение; формирование первоначальных систематизированных представлений о биологических объектах, процессах, явлениях, закономерностях, о взаимосвязи живого и неживого в биосфере, овладение понятийным аппаратом биологии. Выделять существенные признаки биологических объектов (клеток и организмов растений, животных) и процессов, характерных для живых организмов	2	38	45	46
4(1)	Умение устанавливать причинно-следственные связи, строить логическое рассуждение, умозаключение (индуктивное, дедуктивное и по аналогии) и делать выводы приобретение опыта использования методов биологической науки и проведения несложных биологических экспериментов для изучения живых организмов. Использовать методы биологической науки: наблюдать и описывать биологические объекты и процессы	1	79	81	71
4(2)	Умение устанавливать причинно-следственные связи, строить логическое рассуждение, умозаключение (индуктивное, дедуктивное и по аналогии) и делать выводы приобретение опыта использования методов биологической науки и проведения несложных биологических экспериментов для изучения живых	1	51	53	44

	организмов. Использовать методы биологической науки: наблюдать и описывать биологические объекты и процессы				
<b>4(3)</b>	Умение устанавливать причинно-следственные связи, строить логическое рассуждение, умозаключение (индуктивное, дедуктивное и по аналогии) и делать выводы приобретение опыта использования методов биологической науки и проведения несложных биологических экспериментов для изучения живых организмов. Использовать методы биологической науки: наблюдать и описывать биологические объекты и процессы	1	44	48	46
<b>5(1)</b>	Умение создавать, применять и преобразовывать знаки и символы, модели и схемы для решения учебных и познавательных задач; формирование первоначальных систематизированных представлений о биологических объектах, процессах, явлениях, закономерностях, овладение понятийным аппаратом биологии. Выделять существенные признаки биологических объектов (клеток и организмов растений, животных) и процессов, характерных для живых организмов	2	69	68	67
<b>5(2)</b>	Умение создавать, применять и преобразовывать знаки и символы, модели и схемы для решения учебных и познавательных задач; формирование первоначальных систематизированных представлений о биологических объектах, процессах, явлениях, закономерностях, овладение понятийным аппаратом биологии. Выделять существенные признаки биологических объектов (клеток и организмов растений, животных) и процессов, характерных для живых организмов	1	42	44	42
<b>5(3)</b>	Умение создавать, применять и преобразовывать знаки и символы, модели и схемы для решения учебных и познавательных задач; формирование первоначальных систематизированных представлений о биологических объектах, процессах, явлениях, закономерностях, овладение понятийным аппаратом биологии. Выделять существенные признаки биологических объектов (клеток и организмов растений, животных) и процессов, характерных для живых организмов	1	38	37	42
<b>6</b>	Умение создавать, применять и преобразовывать знаки и символы, модели и схемы для решения учебных и познавательных задач Формирование первоначальных систематизированных представлений о биологических объектах, процессах, явлениях, закономерностях, об основных биологических теориях, об экосистемной организации жизни, о взаимосвязи живого и неживого в биосфере, о наследственности и изменчивости; овладение понятийным аппаратом биологии	2	76	78	71
<b>7(1)</b>	Умение создавать, применять и преобразовывать знаки и символы, модели и схемы для решения учебных и познавательных задач; приобретение опыта использования методов биологической науки и проведения несложных биологических экспериментов для изучения живых организмов формирование первоначальных систематизированных представлений о биологических объектах, процессах, явлениях, закономерностях	1	82	81	81
<b>7(2)</b>	Умение создавать, применять и преобразовывать знаки и символы, модели и схемы для решения учебных и познавательных задач; приобретение опыта использования методов биологической науки и проведения несложных биологических экспериментов для изучения живых организмов формирование первоначальных систематизированных представлений о биологических объектах, процессах, явлениях, закономерностях	1	51	54	43
<b>8(1)</b>	Умение устанавливать причинно-следственные связи, строить логическое рассуждение, умозаключение (индуктивное, дедуктивное и по аналогии) и делать выводы. Приобретение опыта использования методов биологической науки и проведения несложных биологических экспериментов для изучения живых организмов и человека, проведения экологического мониторинга в окружающей среде	1	59	56	48

<b>8(2)</b>	Умение устанавливать причинно-следственные связи, строить логическое рассуждение, умозаключение (индуктивное, дедуктивное и по аналогии) и делать выводы Приобретение опыта использования методов биологической науки и проведения несложных биологических экспериментов для изучения живых организмов и человека, проведения экологического мониторинга в окружающей среде	1	52	52	44
<b>8(3)</b>	Умение устанавливать причинно-следственные связи, строить логическое рассуждение, умозаключение (индуктивное, дедуктивное и по аналогии) и делать выводы Приобретение опыта использования методов биологической науки и проведения несложных биологических экспериментов для изучения живых организмов и человека, проведения экологического мониторинга в окружающей среде	2	20	22	18
<b>9(1)</b>	Умение устанавливать причинно-следственные связи, строить логическое рассуждение, умозаключение (индуктивное, дедуктивное и по аналогии) и делать выводы Описывать и использовать приемы выращивания и размножения культурных растений, ухода за ними	2	91	92	89
<b>9(2)</b>	Умение устанавливать причинно-следственные связи, строить логическое рассуждение, умозаключение (индуктивное, дедуктивное и по аналогии) и делать выводы Описывать и использовать приемы выращивания и размножения культурных растений, ухода за ними	2	85	86	80
<b>10(1)</b>	Умение создавать, применять и преобразовывать знаки и символы, модели и схемы для решения учебных и познавательных задач; Формирование системы научных знаний о живой природе, закономерностях ее развития, исторически быстром сокращении биологического разнообразия в биосфере в результате деятельности человека, для развития современных естественнонаучных представлений о картине мира	2	90	90	83
<b>10(2)</b>	Умение создавать, применять и преобразовывать знаки и символы, модели и схемы для решения учебных и познавательных задач; Формирование системы научных знаний о живой природе, закономерностях ее развития, исторически быстром сокращении биологического разнообразия в биосфере в результате деятельности человека, для развития современных естественнонаучных представлений о картине мира	2	70	67	60
<b>10(3)</b>	Умение создавать, применять и преобразовывать знаки и символы, модели и схемы для решения учебных и познавательных задач; Формирование системы научных знаний о живой природе, закономерностях ее развития, исторически быстром сокращении биологического разнообразия в биосфере в результате деятельности человека, для развития современных естественнонаучных представлений о картине мира	1	84	85	73

<sup>1</sup>Вычисляется как отношение (в %) суммы всех набранных баллов за задание всеми участниками к произведению количества участников на максимальный балл за задание

## Достижение планируемых результатов ФГОС ОО

